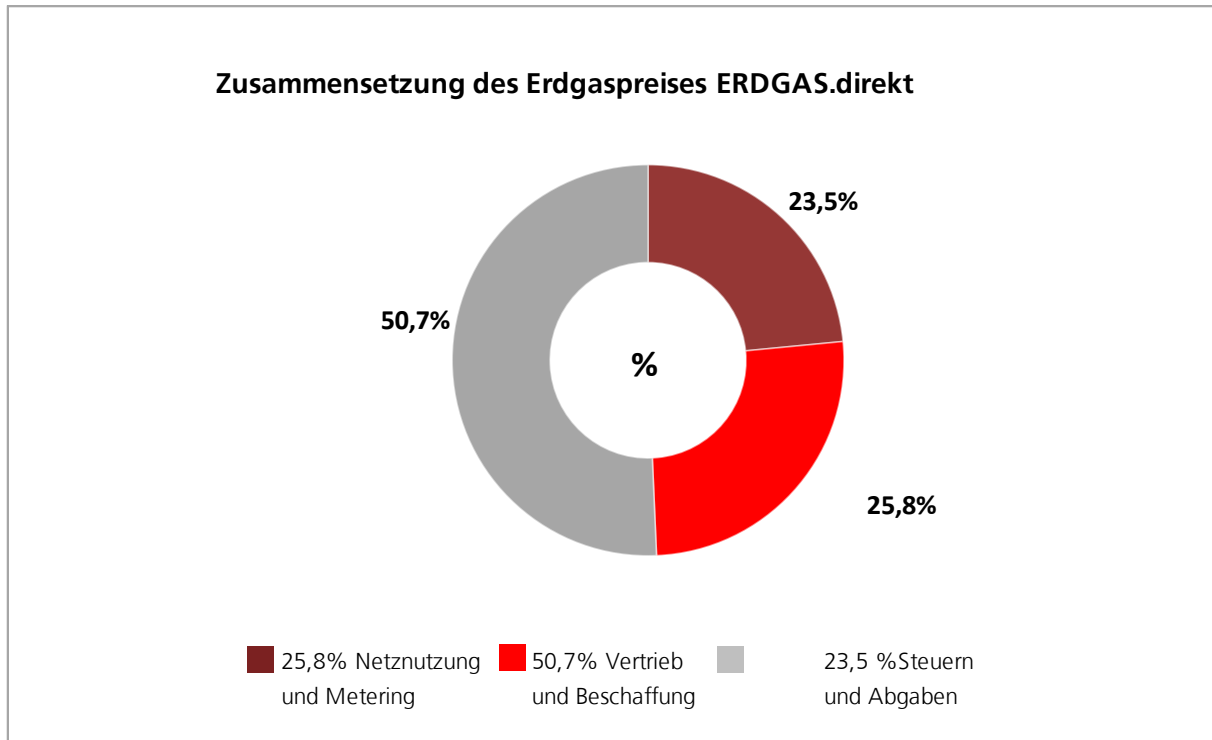


## Der Erdgaspreis und seine Komponenten

Der Erdgaspreis setzt sich aus mehreren Bestandteilen zusammen. Nachfolgende Grafik stellt dar aus welchen Komponenten sich der Gaspreis zusammensetzt und verdeutlicht bei genauerer Betrachtung, auf welchen Anteil der Gasanbieter Einfluss hat.



Berechnet für einen Verbrauch von 20.000 kWh im Jahr im Tarif ERDGAS.Direkt

### Staatliche Steuern, Abgaben und Umlagen

#### **Konzessionsabgabe**

Mit der Konzessionsabgabe wird das Recht eingeräumt, für die Verlegung und den Betrieb von Leitungen, die der unmittelbaren Versorgung von Letztverbrauchern im Gemeindegebiet mit Strom, Gas und Wasser dienen, öffentliche Wege zu nutzen.

#### **Erdgassteuer**

Die Erdgassteuer ist eine Verbrauchssteuer, die auf den Verbrauch von Erdgas erhoben wird. Diese ist im Energiesteuergesetz geregelt und wird fällig wenn Erdgas zum Verbrauch aus dem Leitungsnetz entnommen wird. Zurzeit wird für Gas zum Verheizen eine Erdgassteuer von 0,55 Cent pro Kilowattstunde Gas erhoben.

#### **Netznutzungsentgelte**

Die Netznutzungsentgelte sind im liberalisierten Energiemarkt Entgelte, die Gasnetzbetreiber für die Netznutzung zur Netzdurchleitung von den Netznutzern erheben. Die Bundesnetzagentur überwacht den diskriminierungsfreien Zugang zu den Gasnetzen und reguliert die Höhe der Netznutzungsentgelte.

#### **Mehrwertsteuer**

Der Nettoerdgaspreis wird wie bei allen anderen Produkten mit zur Zeit 19 % Mehrwertsteuer belastet.